

**IMPACTO SOCIAL:
Un modelo en base a capacidades**

**EADA Business School
Barcelona
12 de noviembre 2013**



?

¿Qué es?
¿Cómo se mide?

¿Por qué es importante?

Programa
Discapacidad

Programa
Formación



Programa
Tecnológico

Programa
Voluntariado

Directores
RSE

15.000 euros

PRESUPUESTO DE RSE



?

?

?

3.000 ?

2.000 ?

1.000 ?



Programas RSE



Solucionar Problemas



Efecto??



¿Qué modelos/indicadores se utilizan/existen para medir?



The SROI Network
Accounting for value

Empresa "XYZ"
en la memoria
de sostenibilidad

eada®
business school
barcelona

Ejemplo



- Curso de Formación y apoyo a la inserción
- 10 personas insertadas laboralmente
- 30.000 euros /ONG
- 4 meses/60 horas
- 1 persona y colaboración con el personal del departamento de RRHH



Programa Inserción
Laboral
Discapacidad

?



G4-LA3

Listado de los beneficios sociales que se están dando:

-Personas con discapacidad

G4 -LA9

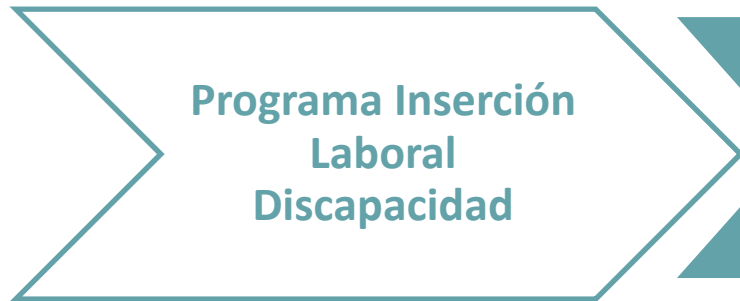
El número de horas del curso de formación que las empresas han impartido (por grupo de empleados/ género)

G4- LA10

Tipo y alcance de programas implementados para mejorar las habilidades de los empleados

G4 -LA 11

Porcentaje de los empleados que reciben programas de desarrollo personal



G4-SO1

Porcentaje de las operaciones con implementación de la comunidad local y programas para el desarrollo

- *Social Impact Assesment* (incluyendo participación social)
- Comités de seguridad, salud y seguridad que tengan representantes de los empleados y que traten con empleados
- Programas de desarrollo local basados en necesidades
- Procesos formales de queja de la comunidad local

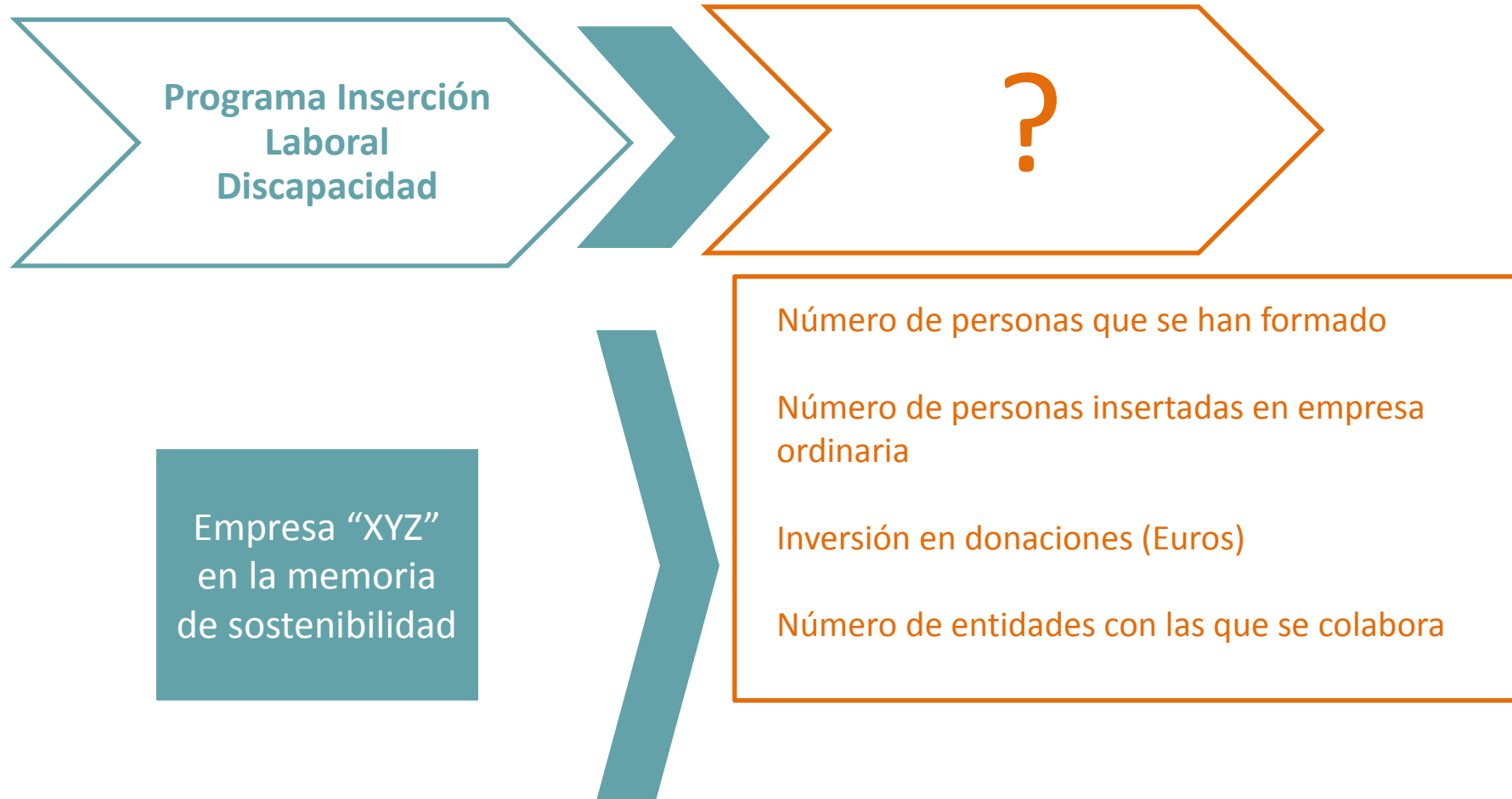
Ejemplo



The SROI Network
Accounting for value

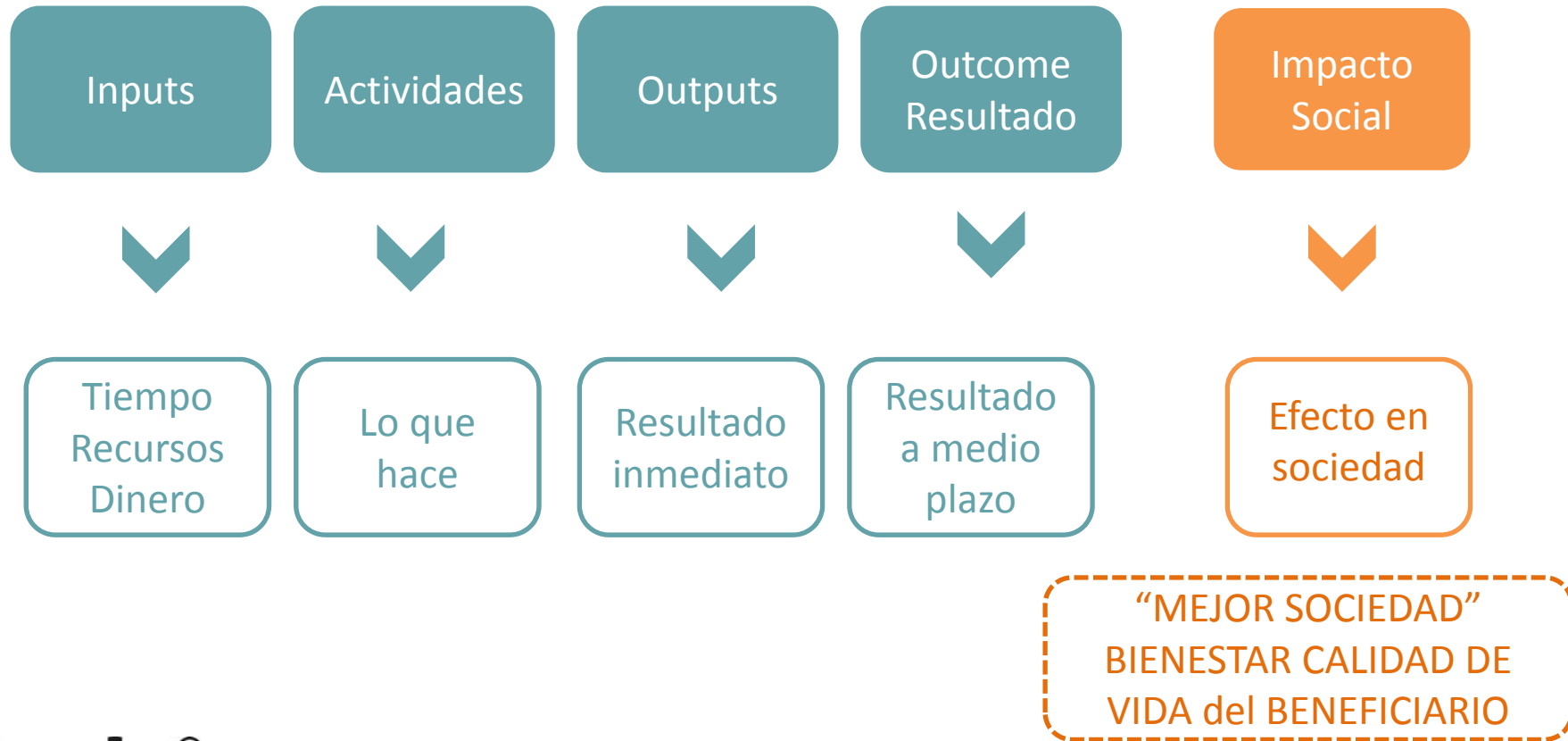
Grado subjetivo de la satisfacción de la formación
Coste curso
Salario
Ahorro pensión contributiva SS
Cantidad del tiempo
Mejoras en su nivel de vida (satisfacción self reported)

Ejemplo



Estas medidas o indicadores
¿son ADECUADAS?
¿Miden TODO el impacto social?

Programa RSE



Ejemplo



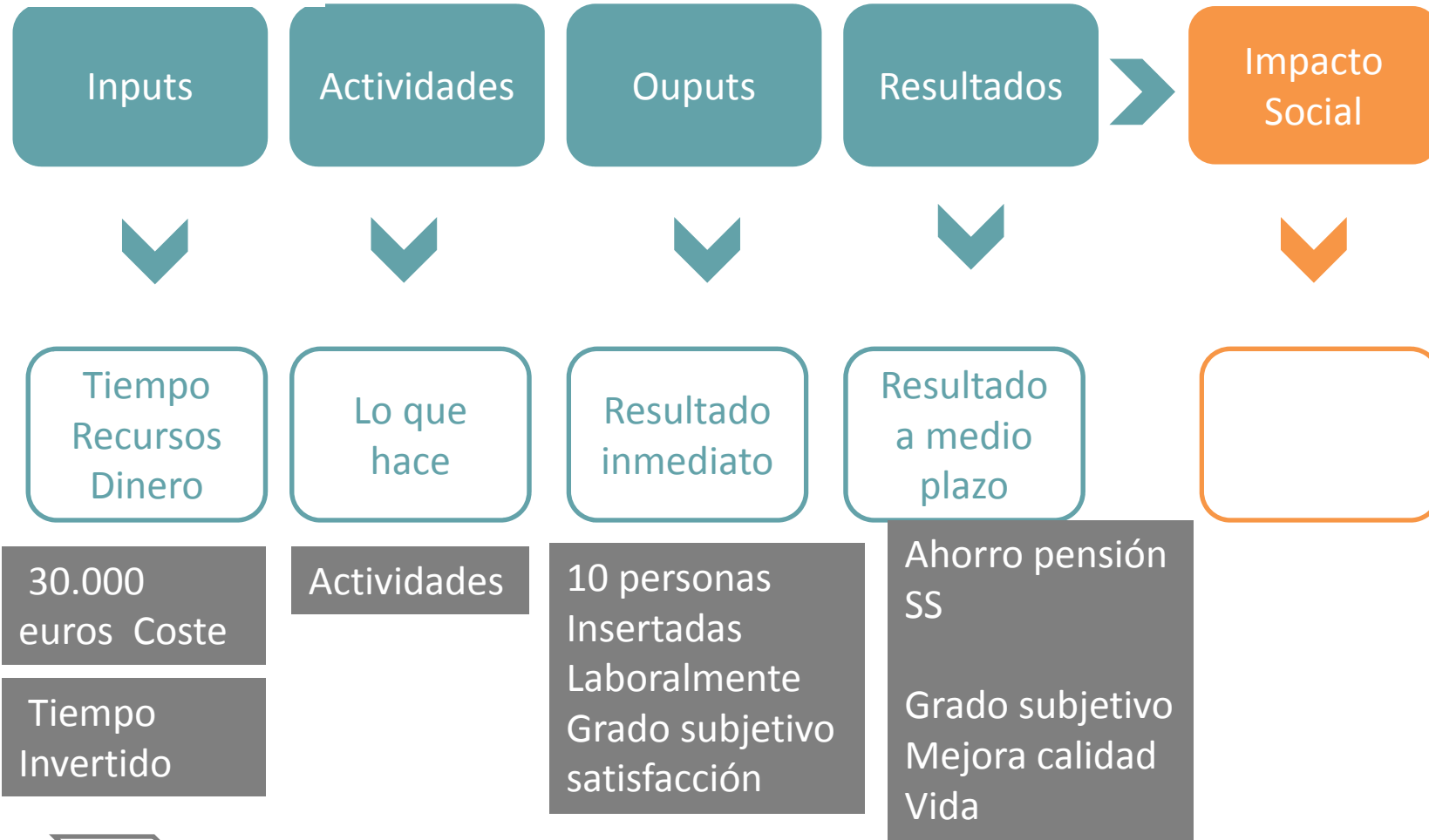
- Formación y apoyo
- 10 personas insertadas laboralmente
- 30.000 euros /ONG
- 4 meses/60 horas
- Colaboración con el departamento de RRHH

“CAMBIADO LA VIDA AL BENEFICIARIO, MAYOR BIENESTAR”



➤ NO MIDEN IMPACTO

The SROI Network
Accounting for value



➤ **NO MIDEN IMPACTO**

“BIENESTAR Y CALIDAD
DE VIDA”



CONTENIDO

CRITERIO
BENCHMARK



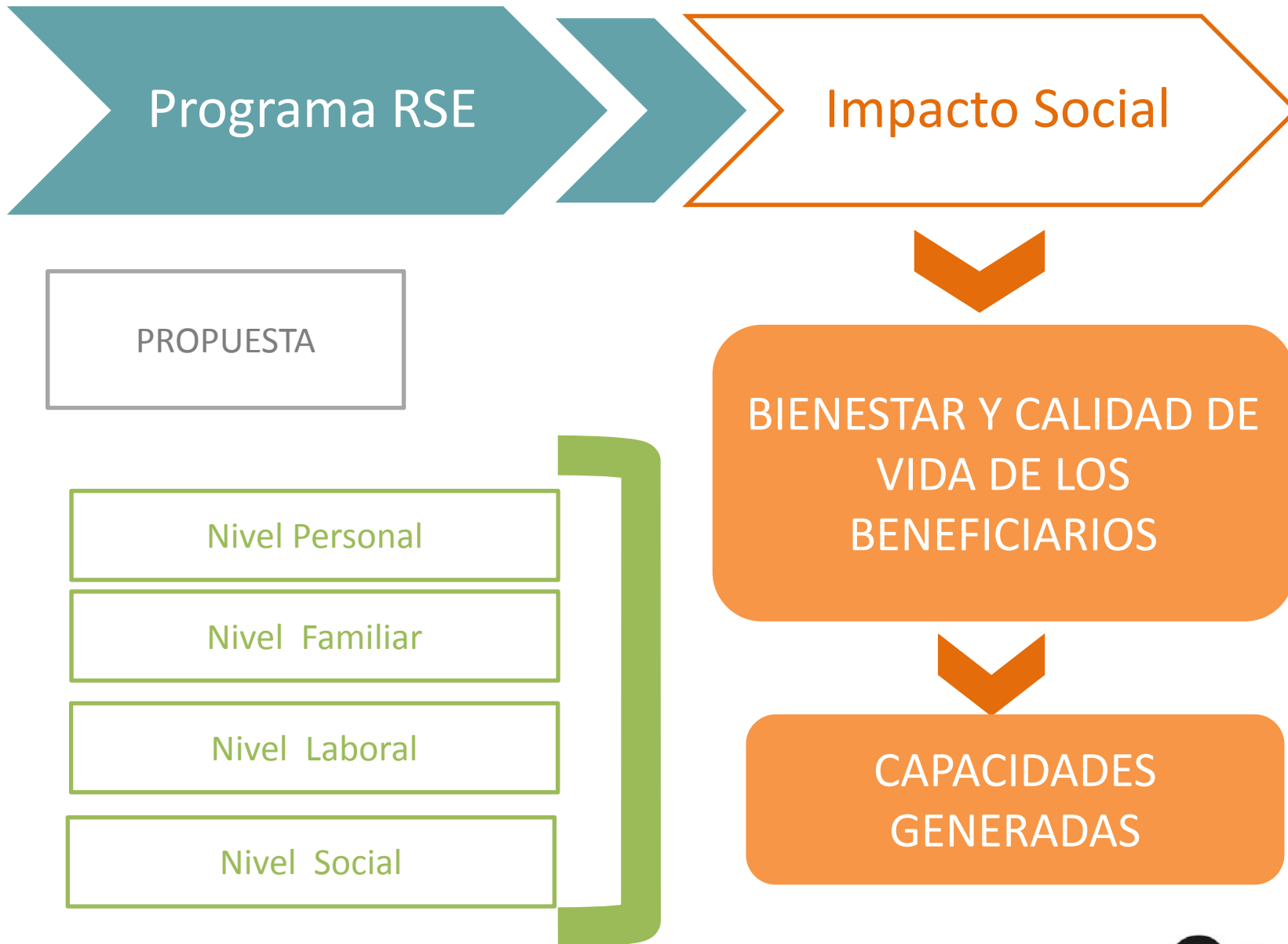
Cambios en el bienestar y la calidad de vida de los beneficiarios



AMARTYA SEN,
Enfoque Capacidades
Premio Nobel de Economía



- Fundamentación Económica
- Multitud de estudios en ámbitos de pobreza, política pública, desarrollo
- Concepto Multidimensional (tangibles e intangibles)
Limitaciones personales y recursos monetarios
- Permite la cuantificación mediante un índice similar índice de desarrollo humano (PNUD)



Capacidad

“Las diferentes alternativas que una persona puede hacer o ser: los distintos funcionamientos que puede lograr”

Funcionamientos

“son cosas que el sujeto hace o es gracias al uso de los bienes o recursos ”

Factores
Conversión

“Las limitaciones personales, sociales, ambientales que determinan el uso y aprovechamiento del sujeto ”

Recursos

“Los diferentes recursos (bienes, dinero, activos) deben ser tenidos en cuenta en base a que características que poseen y en base a las limitaciones del sujeto”

Formulación Matemática

$$\mathcal{G}(X_i) = \{b_i / b_i = f_i(c(X_i) / Z_i, Z_e, Z_s) \forall f_i \in F_i \text{ and } \forall x_i \in X_i\}$$

\mathcal{G} = Grupo de capacidades

$b = f_i(c(X_i) / z_i, z_e, z_s)$ el vector de funcionamientos

Z_i, Z_s, Z_e son factores de conversión, factores individuales, sociales y ambientales

$f_i(c(X_i))$ vector de características de los recursos

$c = c(x)$ vector de características de los recursos

Aplicación en 3 casos

Programa RSE



Programa Cero
Mujeres víctimas
violencia de género

65 mujeres insertadas laboralmente
en varias empresas del Grupo Norte

Plan DIKE (Junta Castilla y León)



**Fundación DKV
Integralia**
Discapacidad

125 personas insertadas
laboralmente Fundación Integralia

Formación



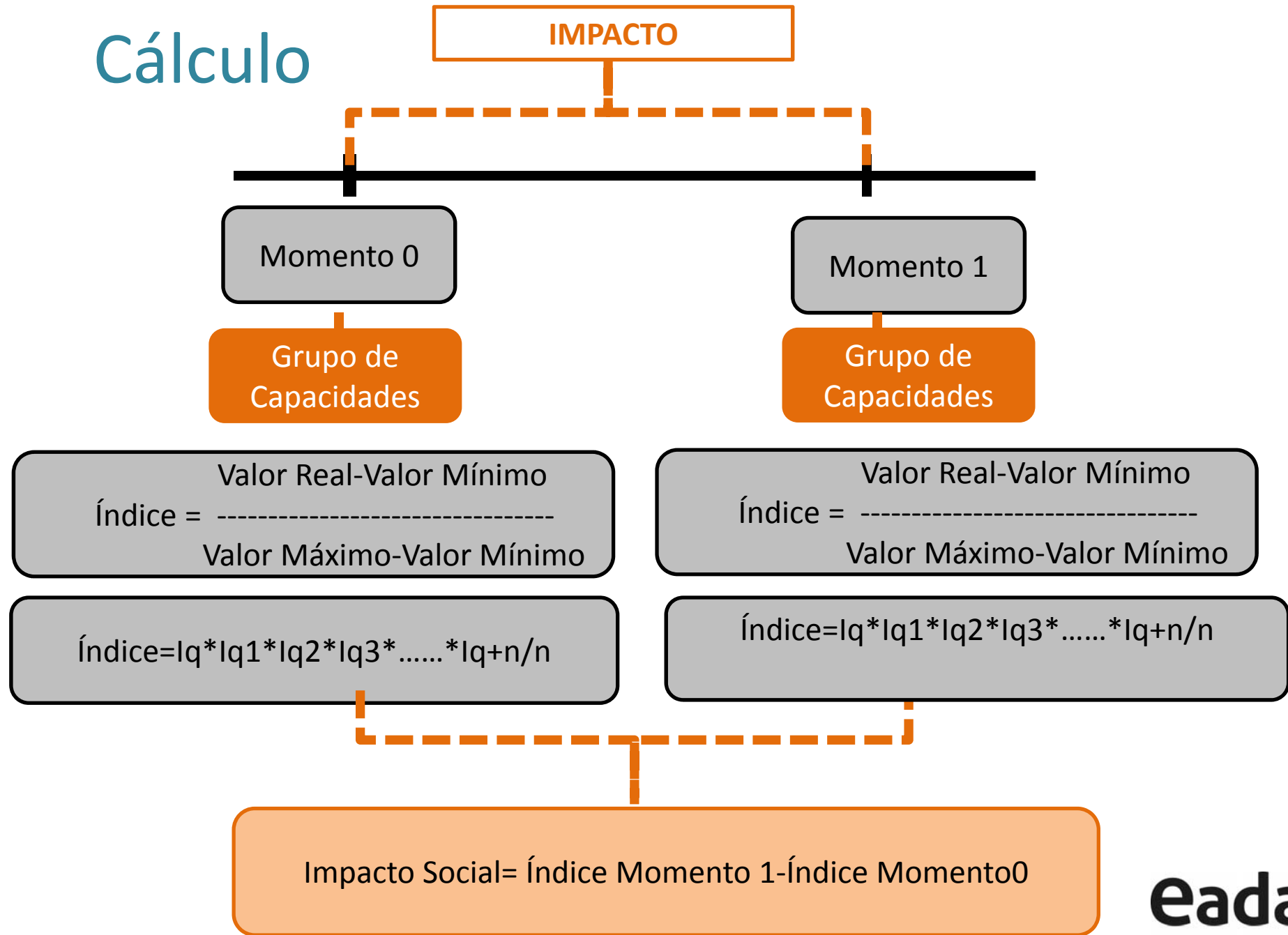
**Programa jóvenes
formación**
Jóvenes en
riesgo exclusión social

30 jóvenes en riesgo exclusión social
Curso de finanzas básicas
Curso tres meses de formación
profesional (beca)
Fundación Exit

Metodología



Cálculo



Resultados

- Grupo de capacidades
- Índice de capacidades
- Gráficos



Capacidad de autonomía
Capacidad de iniciativa
Capacidad de comunicación
Capacidad de empleabilidad
Capacidad de autoestima
Capacidad de relacionarse
Capacidad de cuidar a los demás
Capacidad de solidaridad



Fundación para la integración laboral
de personas con discapacidad

Capacidad de autonomía
Capacidad de iniciativa
Capacidad de trabajo en equipo
Capacidad de empleabilidad
Capacidad de comunicación
Capacidad de estar saludable
Capacidad de relacionarse
Capacidad de solidaridad

Programas de Inserción
Laboral

**Programas de Formación
Profesional**



Capacidad de empleabilidad
Capacidad de trabajo en equipo
Capacidad de iniciativa
Capacidad de conocimiento
financiero

La capacidad de **autoestima** es la habilidad de valorarse positivamente y tener una buena imagen de sí mismo

La autoestima implica un sentimiento de aptitud para la vida, capacidad de superación y fortaleza ante las adversidades.

“siento que los jefes me valoran y que valoran el trabajo que yo hago, al igual que el resto de mis compañeras”

“puedo trabajar y puedo hacer lo mismo que mis compañeras”

“yo no había trabajado antes, estoy contenta porque Grupo Norte me ha dado la posibilidad de trabajar y poder demostrar que valgo para esto”

Autoestima: 4,55

Valoración jefes	4,37
Valoración uno mismo	4,25
Esperanza	4,78
Oportunidad	4,79

La capacidad de **autonomía** puede ser definida como la habilidad de establecerse objetivos y cumplirlos

La capacidad de autonomía era fomentada por el sistema de trabajo y de evaluación por objetivos (tiempos de espera de llamada, satisfacción, llamadas perdidas...)

“Ahora me pongo objetivos y soy capaz de alcanzarlos”

Los empleados reconocían que podía ser extrapolables a otros ámbitos

Autonomía: 4,07

Habilidad de formular objetivos	3,54
Esforzarse	4,25
Dar respuesta a problemas	3,98



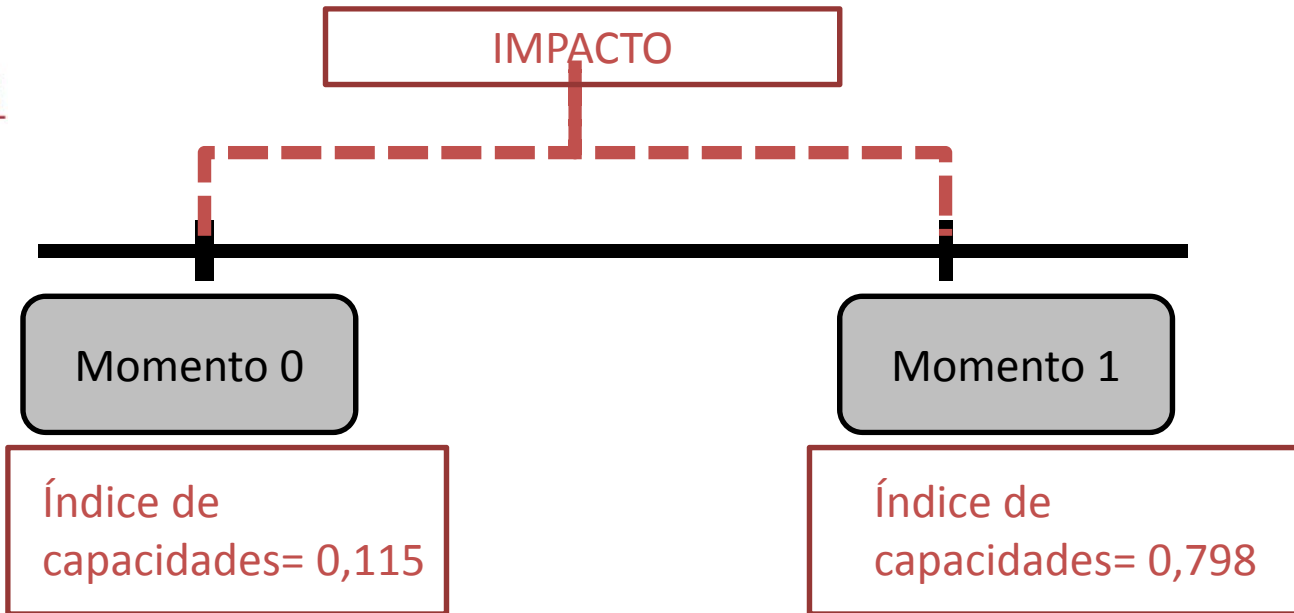
La capacidad de **empleabilidad** es la habilidad de obtener un trabajo en un futuro

Los jóvenes reconocían que era más fácil de encontrar trabajo después del curso, algunos de ellos habían podido encontrar un trabajo en el sector de la hostelería
“Antes no había trabajado en un restaurante, ahora ya se como funciona, me han enseñado que tengo que hacer “

“He aprendido una manera de responder a los clientes, a servir a los clientes, a tratar a los jefes y ayudar a los compañeros”

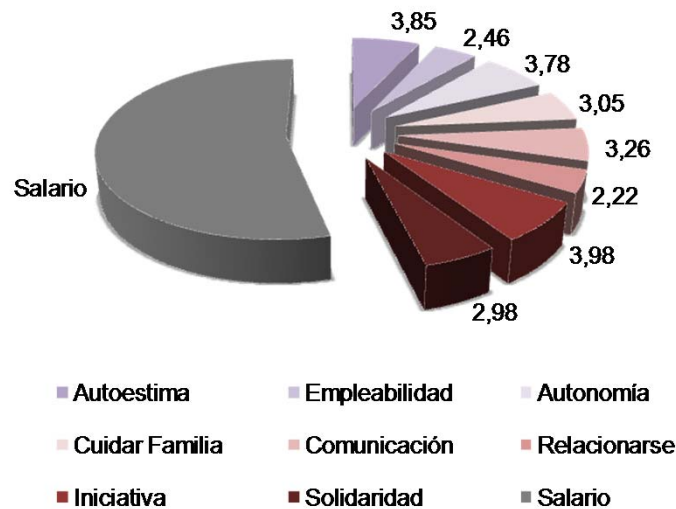
Empleabilidad:
4,01

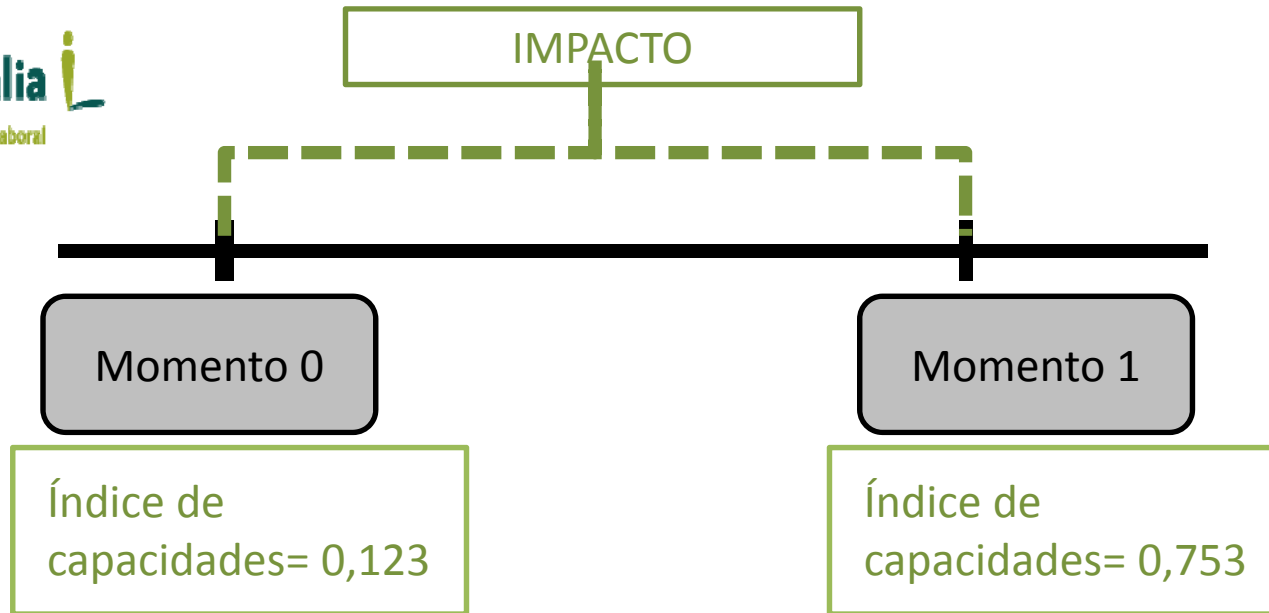
Conocimiento	4,12
Aprendizaje	3,78
Saber Hacer	3,55
Oportunidad	4,25
Confianza	4,16



Impacto Social= Incremento Momento 1- Momento 0= 0,798 - 0,115= **0,683**

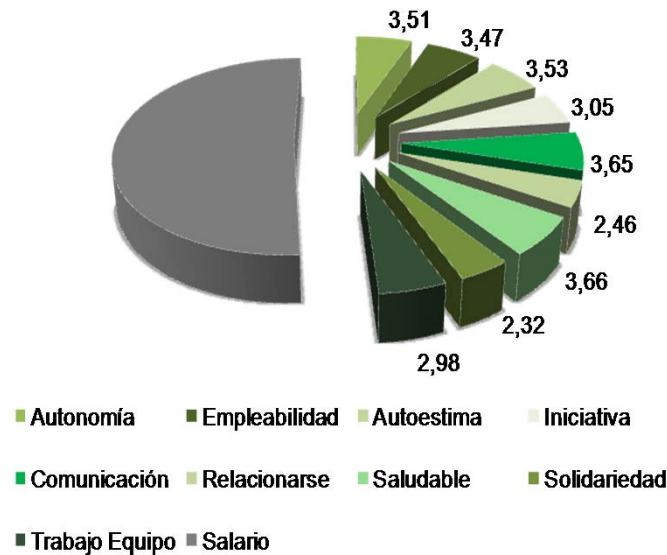
GRAFICAMENTE

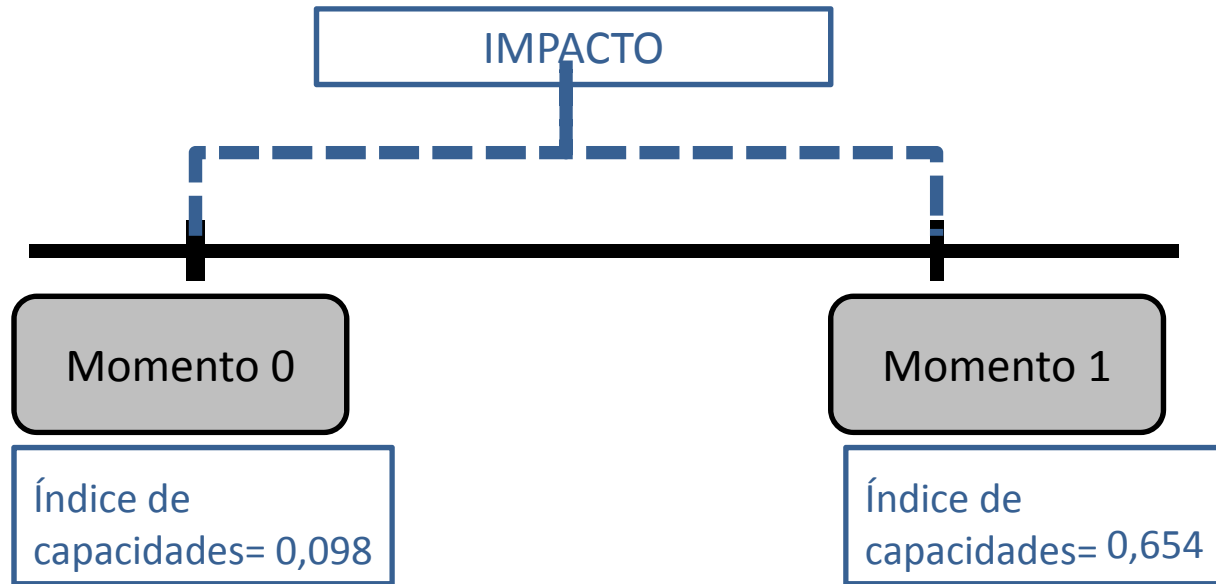




Impacto Social= Incremento Momento 1- Momento 0= 0,753 - 0,123= **0,630**

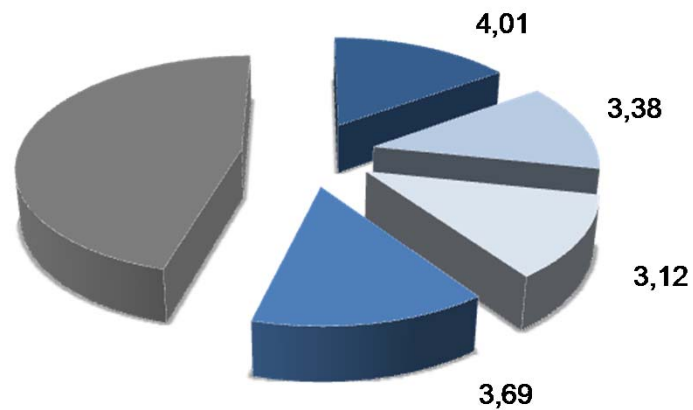
GRAFICAMENTE





Impacto Social= Incremento Momento 1- Momento 0= 0,654- 0,098= **0,556**

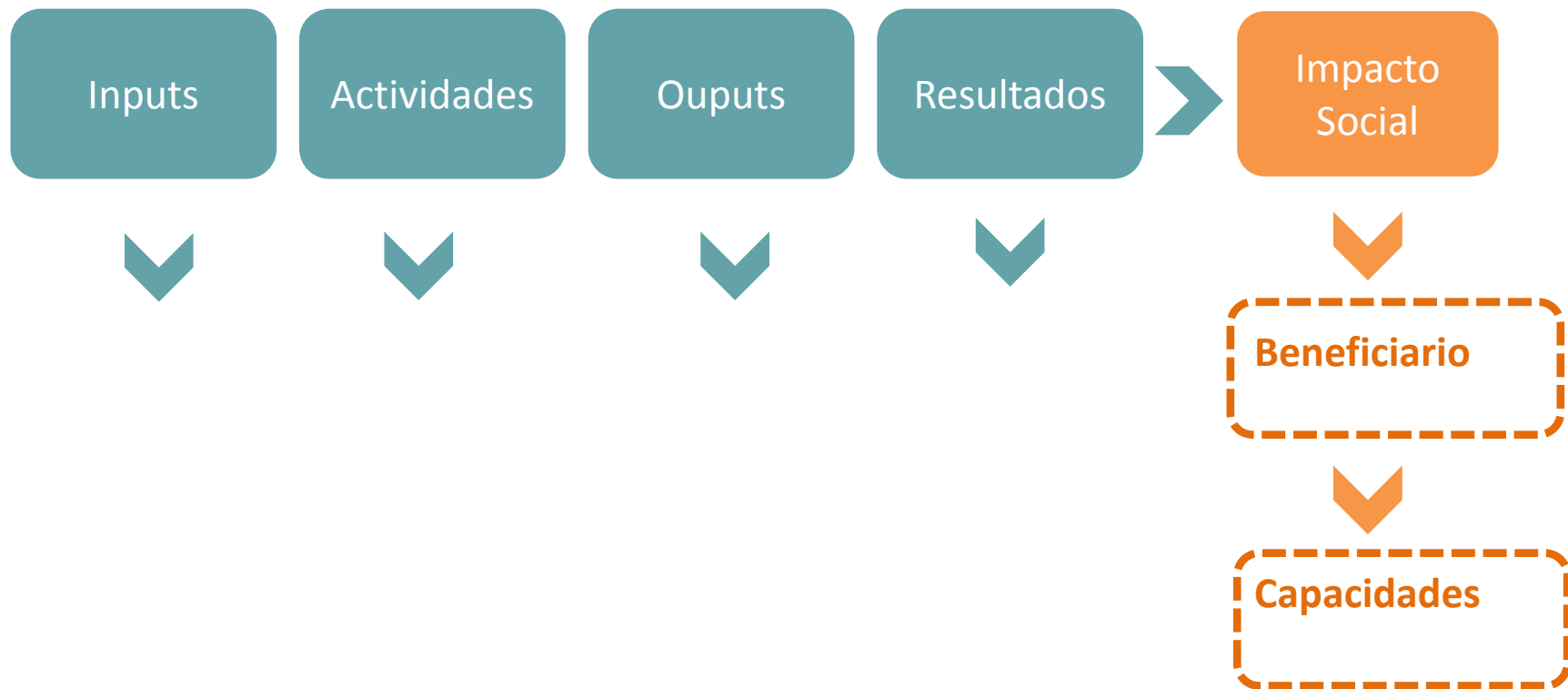
GRAFICAMENTE



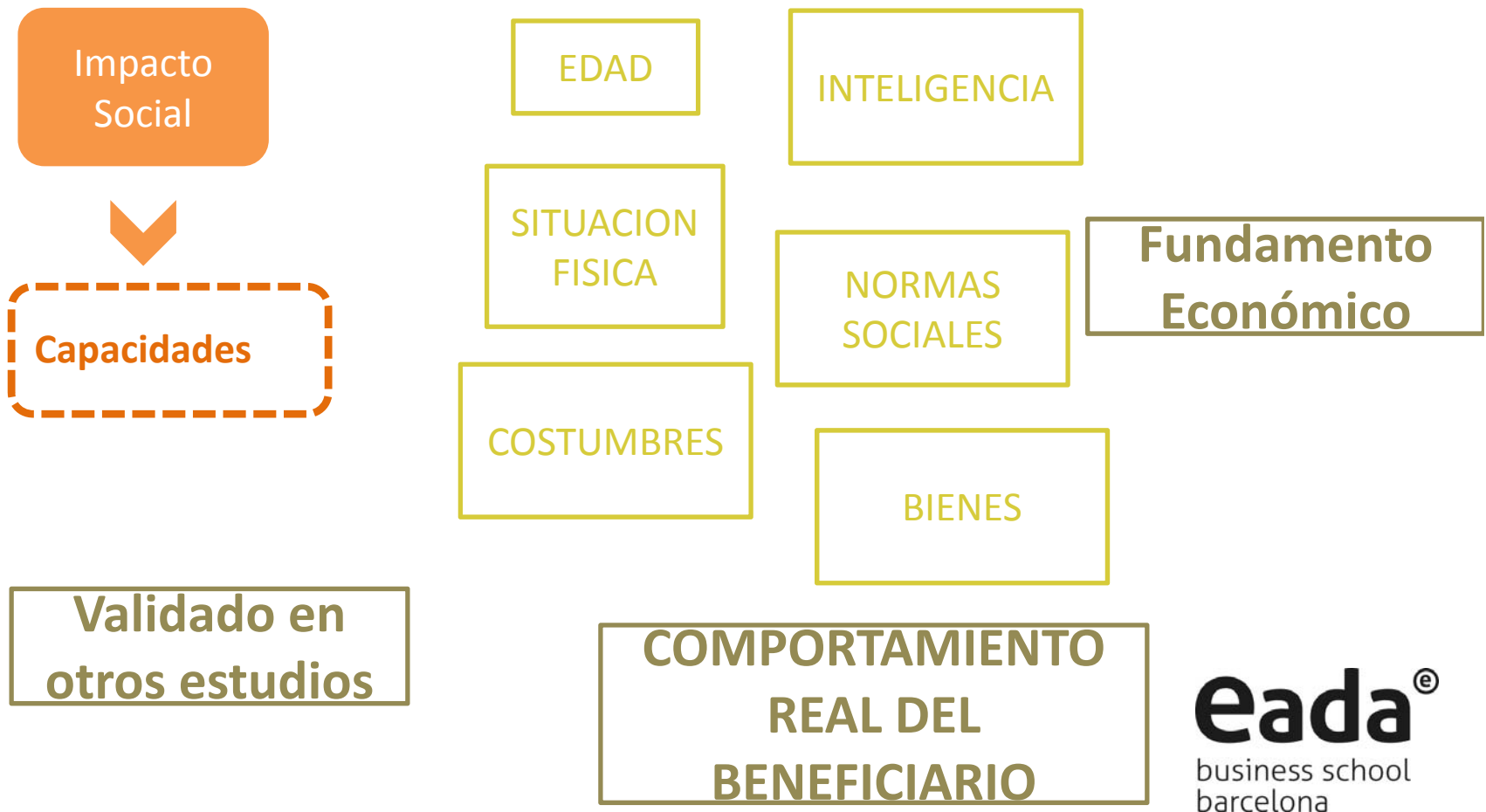
- Empleabilidad
- Trabajo Equipo
- Beca Prácticas
- Iniciativa
- Conocimiento Financiero

**¿QUE APORTA A OTROS
MODELOS/EXISTENTES?**

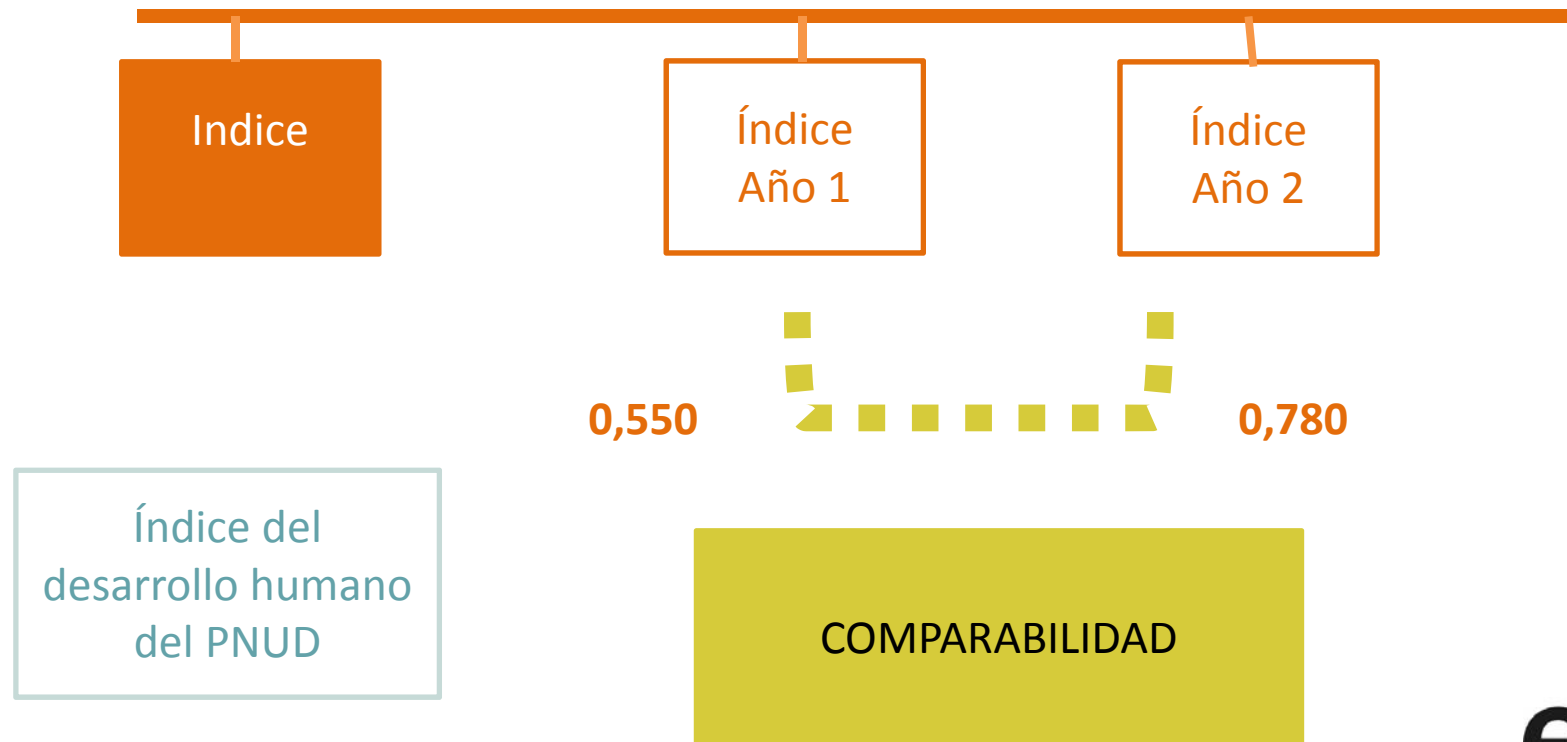
MEDIDAS DE IMPACTO SOCIAL: CAPACIDADES



MEJOR QUE OTRAS MEDIDAS : FUNDAMENTO
ECONÓMICO, ASPECTOS INTANGIBLES Y
TANGIBLES que tienen en cuenta LIMITACIONES



Permite COMPARABILIDAD y el AVANCE TEMPORAL: FÓRMULA un ÍNDICE CUANTITATIVO

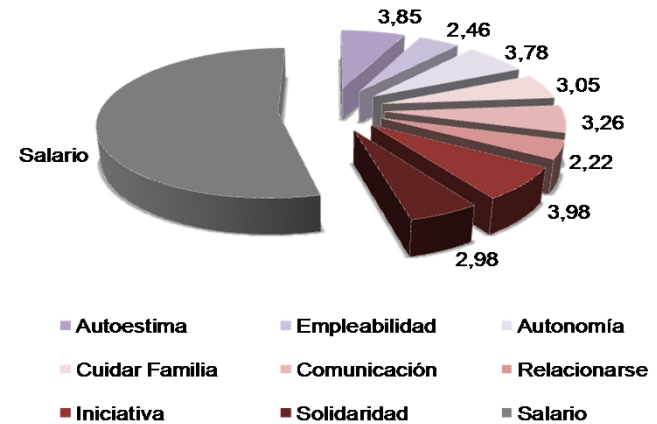




RETORNO SOCIAL DE LA
INVERSIÓN= INPUTS/
ÍNDICE CAPACIDADES

Índice de Capacidades=**0,683**

- Capacidad de autonomía
- Capacidad de iniciativa
- Capacidad de comunicación
- Capacidad de empleabilidad
- Capacidad de autoestima
- Capacidad de relacionarse
- Capacidad de cuidar a los demás
- Capacidad de solidaridad

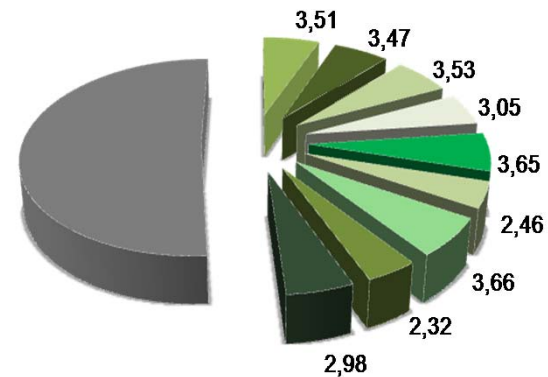




RETORNO DE LA INVERSIÓN SOCIAL= INPUTS/ ÍNDICE DE CAPACIDADES

Índice de Capacidades=0,630

- Capacidad de autonomía
- Capacidad de iniciativa
- Capacidad de comunicación
- Capacidad de empleabilidad
- Capacidad de autoestima
- Capacidad de relacionarse
- Capacidad de estar saludable
- Capacidad de solidaridad



- Autonomía
- Empleabilidad
- Autoestima
- Iniciativa
- Comunicación
- Relacionarse
- Saludable
- Solidariedad
- Trabajo Equipo
- Salario



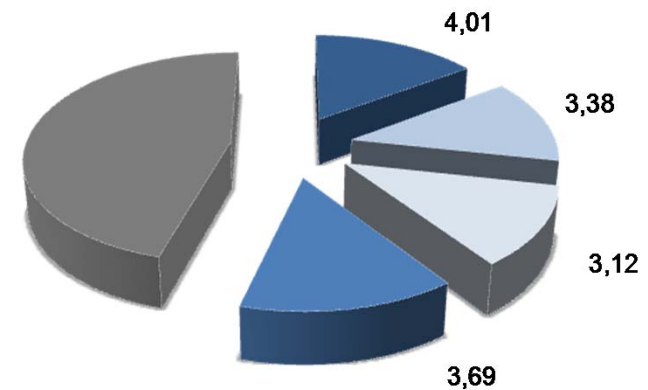
Programa RSE

Impacto Social

RETORNO DE LA INVERSIÓN SOCIAL= INPUTS/ÍNDICE DE CAPACIDADES

Índice de Capacidades=0,556

Capacidad de empleabilidad
Capacidad de trabajo en equipo
Capacidad de iniciativa
Capacidad de conocimiento financiero



- Empleabilidad
- Trabajo Equipo
- Beca Prácticas
- Iniciativa
- Conocimiento Financiero

**¿ QUE APORTA A LAS
EMPRESAS?**

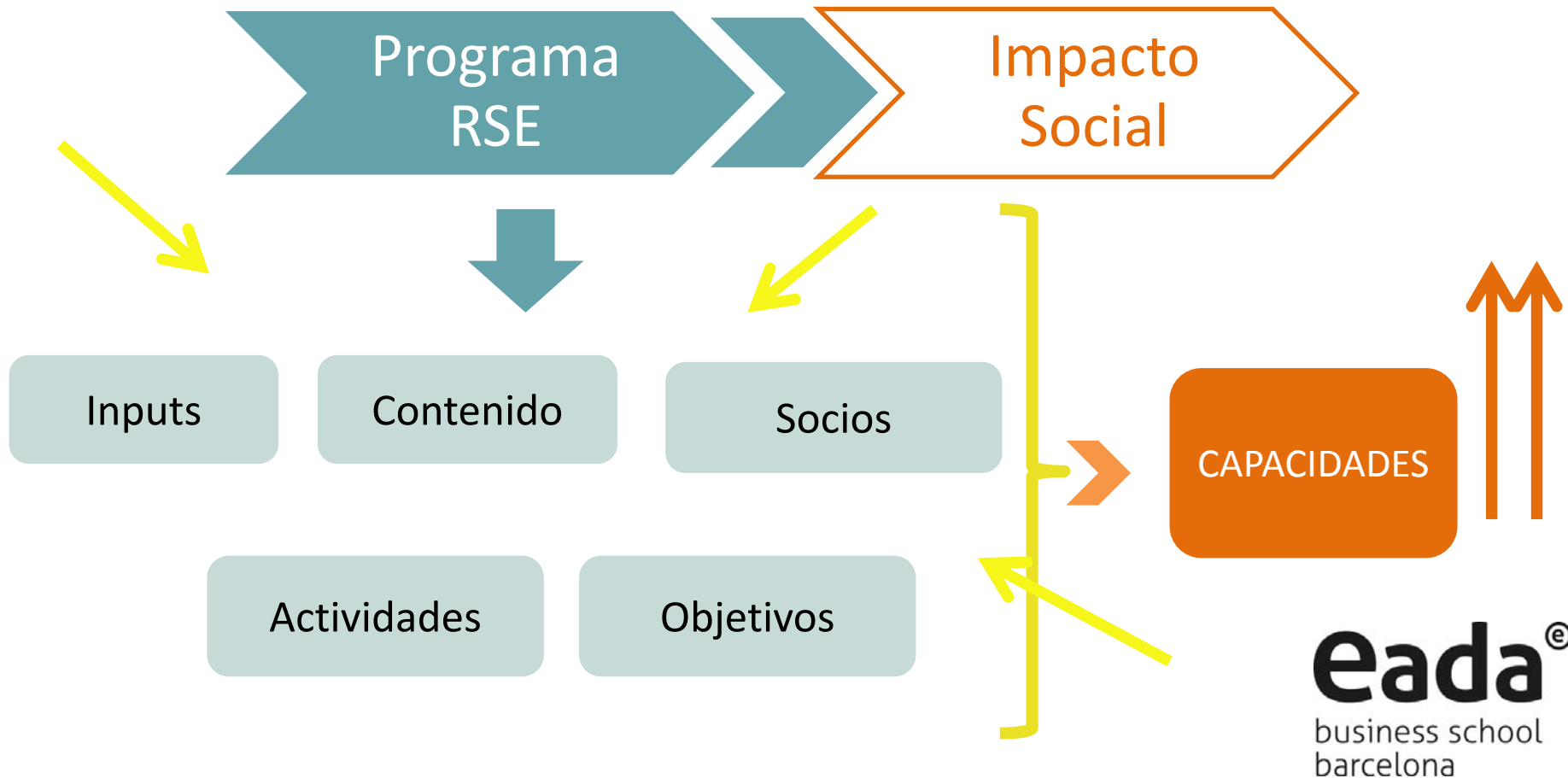
REPORTA MEJORES Y MAYORES MEDIDAS DE IMPACTO GLOBAL



RETORNO
SOCIAL

OPTIMIZACIÓN DE LOS PROGRAMAS DE RSE

¿Cómo se puede diseñar un programa de RSE para
OBTENER MAYOR número de capacidades y en un mayor
grado?



CONTROL: LOS FACTORES CLAVE DE IMPACTO

Programa RSE

Inputs

Contenido

Socios

Actividades

Objetivos

Problemática

Marco Legal

IMPACTO SOCIAL

CAPACIDADES

LIMITACIONES DEL ESTUDIO

Medición y generabilidad de los indicadores

Es la 1º vez que se mide: cuestionarios, variables indicadores y escalas pueden perfeccionarse

Resultados: en base a las personas que cumplimentaron el cuestionario (**SESGO**)

Hay que **delimitar los efectos de otros** (ONG, estado) en los resultados de impacto social: establecer condiciones e influencias

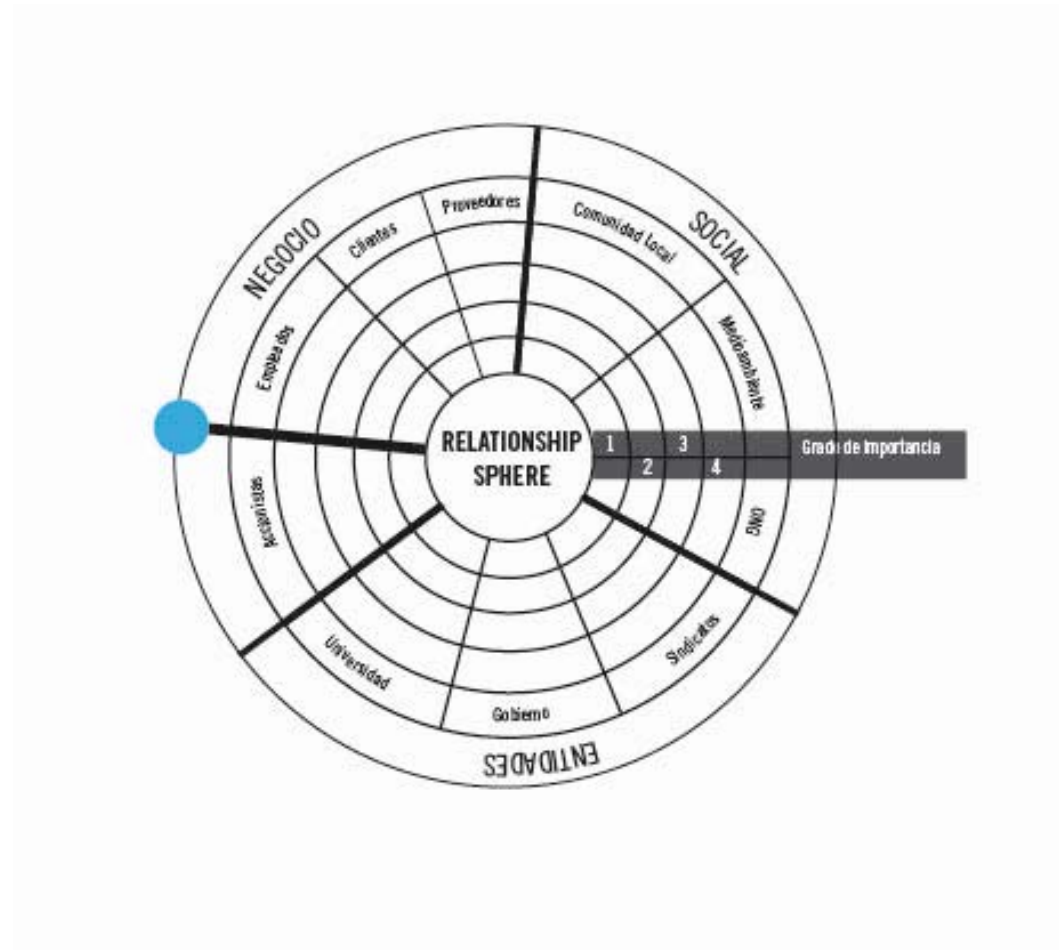
HEMOS DADO POR HECHO EL ANÁLISIS
ESTRATÉGICO del PROGRAMA RSE

PREGUNTAS
egarriga@eada.edu

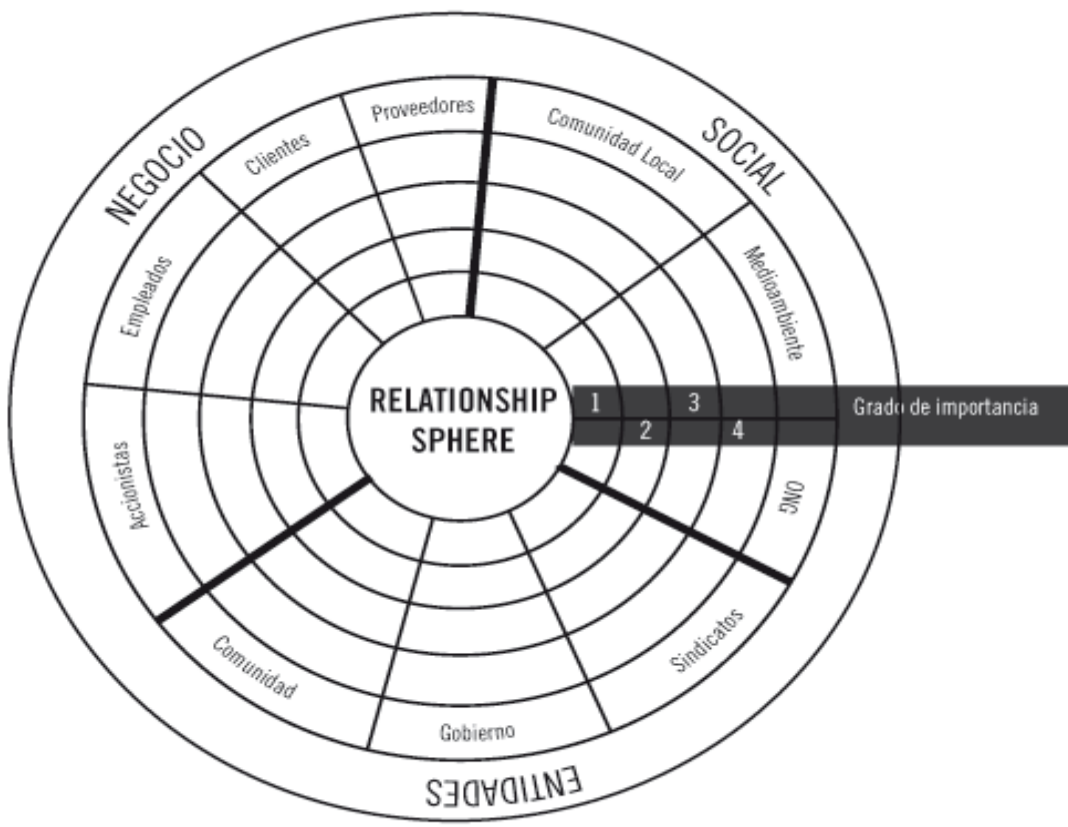
PRÓXIMOS PASOS

- GRUPO DE EMPRESAS 20 empresas
- Herramienta de Diagnóstico (Identificar con batería de preguntas áreas más importantes de impacto social)
- Relaciones con los grupos de interés
- Estrategia y Organización

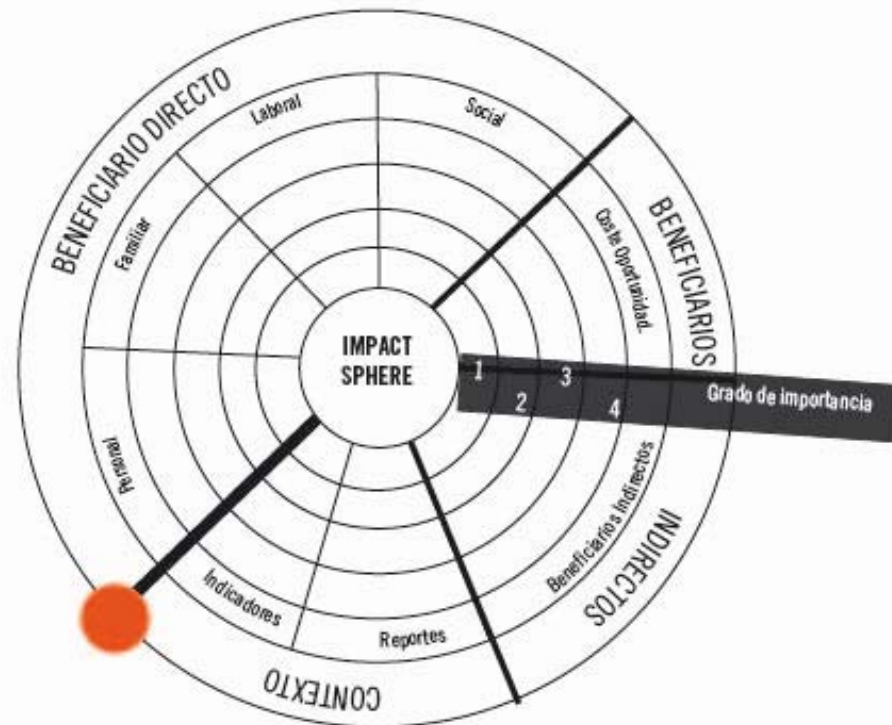
Herramienta Cuestionario ORGANIZACIONAL



Relaciones Grupos Interés



Herramienta/Cuestionario IMPACTO



Herramienta/Cuestionario PROGRAMA

